

كراسة الشروط والمواصفات
أنظمة الوقاية والحماية من الحريق لمباني
إسكان الطلاب ١٤٤٦/٤٥ هـ
لصندوق الطلاب بجامعة الملك سعود

٢٠٢٤/١٤٤٦ م

1 تعريفات بالمنافسة:

مصطلح	التعريف
الصندوق	إدارة صندوق الطلبة بجامعة الملك سعود بالرياض.
المتنافس	مقدم العرض أو المشارك في المنافسة الراغب في تقديم العرض.
المنافسة	تشمل جميع إجراءات ووثائق طلب تقديم العروض من قبل الصندوق ومقدمي العروض حتى الترسية.
النظام	نظام الأساس بالجامعة، ولائحة صندوق الطلبة
اللائحة	لائحة المشتريات والعقود بالجامعة
المفردات والجمع	تدل الكلمات الواردة بصيغة المفرد على ذات المدلول بصيغة الجمع ويكون العكس صحيحاً أيضاً إذا تطلب سياق النص ذلك.

2 تعريف عن المنافسة:

- 1- تقديم تقرير فني يوضح حالة أنظمة الوقاية والحماية من الحريق وفق اشتراطات الدفاع المدني وكود البناء السعودي للمباني السكنية ومبنى المركز الترويحي داخل سكن الطلاب. بواقع عدد (٣٥ مبنى) ضمن فئات المباني .
- 2- تعديل المخططات المعمارية الحالية للمباني السكنية ومبنى المركز الترويحي داخل سكن الطلاب ومطابقتها لما هو منفذ على الواقع ومن ثم تنفيذ مخططات (As Built) بواقع عدد (٤ فئات مباني) .
- 3- عمل مخططات حديثة لأنظمة الوقاية والحماية من الحريق طبقاً لكود البناء السعودي وذلك للمباني السكنية ومبنى المركز الترويحي داخل سكن الطلاب واعتمادها من قبل المديرية العامة للدفاع المدني. بواقع عدد (٤ فئات مباني) .
- 4- إحضار شهادة استلام لأنظمة الوقاية والحماية من الحريق وفق اشتراطات الدفاع المدني وكود البناء السعودي بواقع عدد (٣٥ مبنى).
- 5- إحضار تقرير فني عن مخارج الطوارئ ومطابقتها لاشتراطات الدفاع المدني وحسب مواصفات كود البناء السعودي بواقع عدد (٣٥ مبنى).
- 6- إرفاق نسخة مختومة ترخيص مزاولة المهنة من قبل الدفاع المدني، وإرفاق صورة من السجل التجاري والاشتراك في الغرفة التجارية والصناعية، وشهادة الزكاة والدخل، وشهادة ضريبة القيمة المضافة، وشهادة قيد بالتأمينات الاجتماعية، وشهادة من مكتب العمل بالالتزام بالسعودة .
- 7- تطبيق على هذه العملية لائحة المشتريات والعقود بالجامعة.
- 8- مرفق مخططات توضيحية لفئات المباني المطلوب تنفيذ الأعمال بها.
- 9- لمزيد من المعلومات التواصل مع رئيس وحدة الصيانة بالصندوق هاتف رقم (٠١١-٤٦٩٨٢٠٦).
- 10- عند تقديم العروض ضرورة إرفاق شهادة زيارة الموقع المرفقة .

على أن يتم إرفاق كراسة الشروط بعد التوقيع عليها وختمها مع عرض الأسعار.

11- المواعيد المتعلقة بالمنافسة:

يتم اتباع كافة المواعيد المتعلقة بالمنافسة حسب الجدول أدناه.

المرحلة	تاريخ الاستحقاق
إرسال الأسئلة والاستفسارات	يوم الأثنين الموافق ٢٢/١٢/٢٠٢٤ م الساعة ٨ صباحاً حتى الساعة الثانية بعد الظهر على رقم المكتب ٠١١/٨٠٦١٤١٧.
تقديم العروض	يوم الخميس ١٤٤٦/٧/٩ هـ
فتح العروض	يوم الأحد الموافق ١٢/٧/١٤٤٦ هـ
الترسية	بعد الانتهاء من لجنة فحص العروض

12- أهلية مقدمي العروض:

يتم تقديم العروض من الجهات المتخصصة بالنشاط المطلوب والتي تكون مقرها مدينة الرياض أو لها فرع أصيل في مدينة الرياض.

لا يجوز المشاركة في المنافسة للأشخاص المشار إليهم فيما يلي:

1. موظفو الدولة ويستثنى من ذلك ما يلي:
 - أ- الأعمال غير التجارية إذا رخص لهم بمزاولتها.
 - ب- شراء مصنفاهم أو أي من حقوق الملكية الفكرية، سواء منهم مباشرة أو من خلال دور النشر أو غيرها.
 - ج- تكليفهم بأعمال فنية.
 - د- الدخول في المزايدات العلنية، إذا كانت الأشياء المرغوب في شرائها لاستعمالهم الخاص.
2. من تقضي الأنظمة بمنع التعامل معهم بما في ذلك من صدر بمنع التعامل معهم حكم قضائي أو قرار من جهة مخولة بذلك نظاماً، وذلك حتى تنتهي مدة المنع.
3. المفلسون أو المتعثرون وفقاً لأحكام نظام الإفلاس، أو من ثبت إعسارهم، أو صدر أمر بوضعهم تحت الحراسة القضائية.
4. الشركات التي جرى حلها أو تصفيتها.
5. من لم يبلغ من العمر (ثمانية عشر) عاماً.
6. ناقصو الأهلية.

13- السجلات والتراخيص النظامية:

يجب أن تتوفر لدى المتنافسين ومتعاقدتهم من الباطن الوثائق التالية وأن تكون هذه الوثائق سارية المفعول:

- أ- السجل التجاري، أو التراخيص النظامية في مجال الأعمال المتقدم لها متى كان المتنافس غير ملزم نظاماً بالقيود في السجل التجاري.
- ب- شهادة سداد الزكاة أو الضريبة، أو كليهما متى كان المتنافس ملزماً نظاماً بسداد الزكاة والضريبة.
- ج- شهادة من المؤسسة العامة للتأمينات الاجتماعية بتسجيل المنشأة في المؤسسة وسداد الحقوق التأمينية.

- د- شهادة الانتساب إلى الغرفة التجارية، متى كان المتنافس ملزماً نظاماً بالانتساب إلى الغرفة.
- هـ- شهادة تصنيف في مجال الأعمال المتقدم لها، إذا كانت تلك الأعمال مما يشترط لها التصنيف.
- و- شهادة الانتساب إلى الهيئة السعودية للمقاولين، إذا كانت الأعمال المتقدم لها متعلقة بالإنشاءات والمقاولات.
- ز- شهادة الانتساب إلى الهيئة السعودية للمهندسين، إذا كانت الأعمال المتقدم لها أعمالاً هندسية.
- ح- ما يثبت أن المنشأة من المنشآت الصغيرة والمتوسطة المحلية، إذا كانت المنشأة من تلك الفئة، وذلك حسب ما تقرره الهيئة العامة للمنشآت الصغيرة والمتوسطة.
- ط- شهادة تحقيق النسبة المطلوبة لتوطين الوظائف.
- ي- أي وثائق أخرى تطلبها الجهة الحكومية حسب طبيعة المنافسة.
- ك- شهادة تسجيل تثبت أنها مؤسسة أو جمعية أهلية أو كيان غير هادف للربح من الجهة المختصة إذا كانت الشركة من المؤسسات أو الجمعيات الأهلية أو الكيانات غير الهادفة للربح.
- ل- إرفاق شهادات تراخيص معتمدة مزاوله النشاط في نفس نشاط المنافسة التي سيتقدم عليها.

14- نظام المنافسة:

تخضع هذه المنافسة لللائحة المشتريات والعقود بناءً على موافقة مجلس إدارة جامعة الملك سعود رقم ٢(ج)/٤٥/٢٠٠٥ في جلسته الثانية للعام الجامعي ١٤٤٥ هـ المنعقدة بتاريخ ٢٠/٥/١٤٤٥ هـ لغة العرض:

تقدم العروض باللغة العربية مع إمكانية تقديم بعض الوثائق أو جزء من العرض بلغة أخرى، أو تقديم الوثائق الداعمة للعرض بإحدى اللغات الأجنبية عند الحاجة مع تقديم ترجمة لتلك الوثائق. وفي حال وجد تعارض بين النص العربي والنص الأجنبي للعروض فإنه يؤخذ بالنص الوارد باللغة العربية.

15- العملة المعتمدة:

تعتبر العملة السعودية (الريال السعودي) العملة المعتمدة بكافة التعاملات المتعلقة بالمنافسة ما لم ينص في الشروط الخاصة على عملة أخرى. ويتم سداد قيمة الإيجار السنوية وكذلك قيمة ضريبة القيمة المضافة طبقاً للأنظمة واللوائح المالية المتبعة في نظام المنافسات والمشتريات الحكومية.

16- صلاحية العروض:

- يجب أن تكون مدة سريان العروض لا تقل عن (٤٥) يوماً من التاريخ المحدد لفتح العروض.
- على أن يشار إلى أماكن التوريد والتسليم والمدة الزمنية لهما بشكل واضح، وتقديم عينات بالتنسيق مع قسم المشتريات عبر الجوال المشار به.

17- الضرائب والرسوم:

يجب أن تشمل جميع الأسعار المقدمة من قبل المتنافس شاملة كافة التكاليف من ضرائب ورسوم وغيرها من المصاريف، ولا تتحمل الجهة الحكومية أي مصاريف إضافية لم يتم ذكرها في عرض الأسعار.

18- التوقيع على كراسة الشروط وختمها:

يجب على مقدمي العرض أن يطلعوا على كراسة الشروط والمواصفات والتوقيع عليها وختمها وإعادة إرفاقها مع عرضهم.

19- وسيلة الاتصال

يجب إرفاق بيانات الجهة: رقم الجوال، البريد الإلكتروني ضمن مستندات العرض.

الرقم:

التاريخ:

المرافقات:



المملكة العربية السعودية
جامعة الملك سعود
٣٤.
عمادة شؤون الطلاب

شهادة زيارة الموقع

بهذا يقر / مكتب / شركة بأنه قد قام بزيارة الموقع الخاص بمشروع تقييم وتصميم أنظمة الوقاية والحماية من الحريق لمباني إسكان الطلاب بجامعة الملك سعود بالرياض، كما هو موضح في الشروط والمواصفات وكتاب الدعوة في يوم الموافق وقد اطلع على الرسومات والمخططات والظروف الحالية بالموقع وذلك بهدف إعداد عرضها للقيام بهذا المشروع في مده أقصاها (٦٠) يوماً من تاريخ استلام كتاب التعميد.

الاسم: خطاب التفويض بزيارة الموقع

الوظيفة: الرقم:

التاريخ: التاريخ:

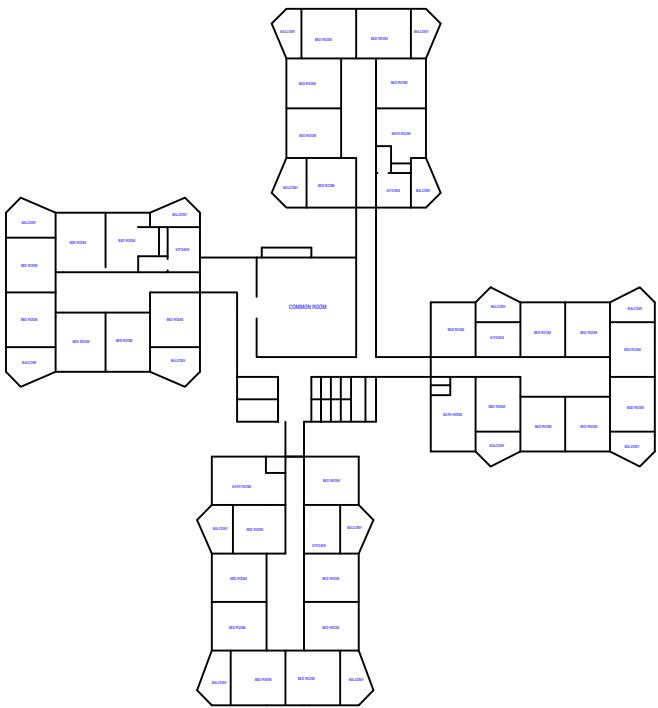
مصادقة صندوق الطلبة

الاسم :

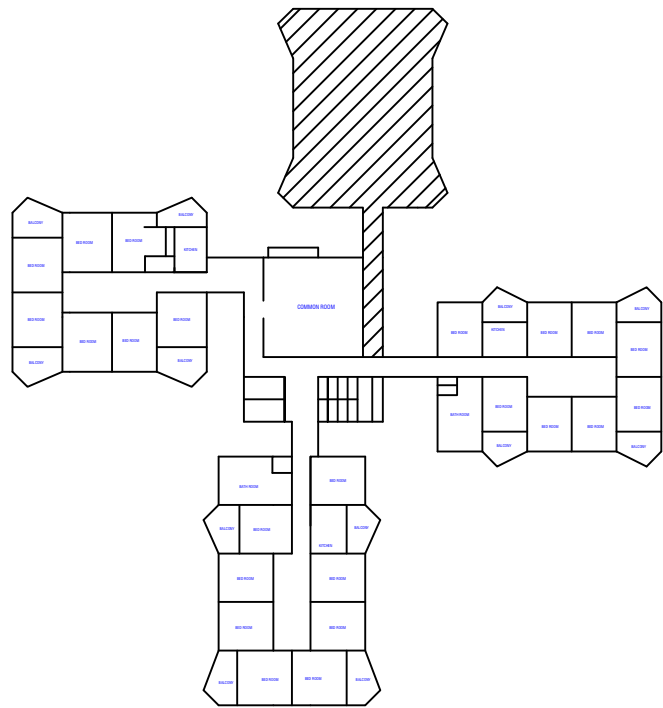
الوظيفة :

التوقيع :

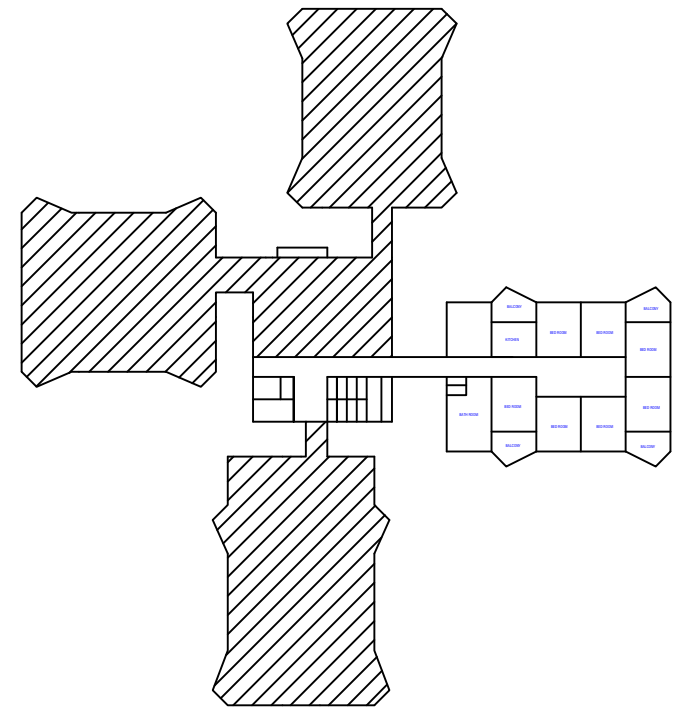
التاريخ :



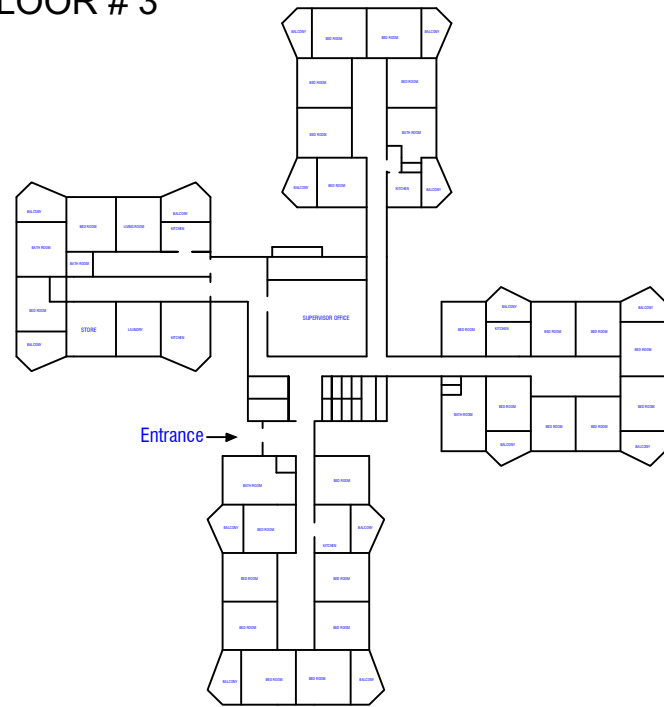
FLOOR # 3



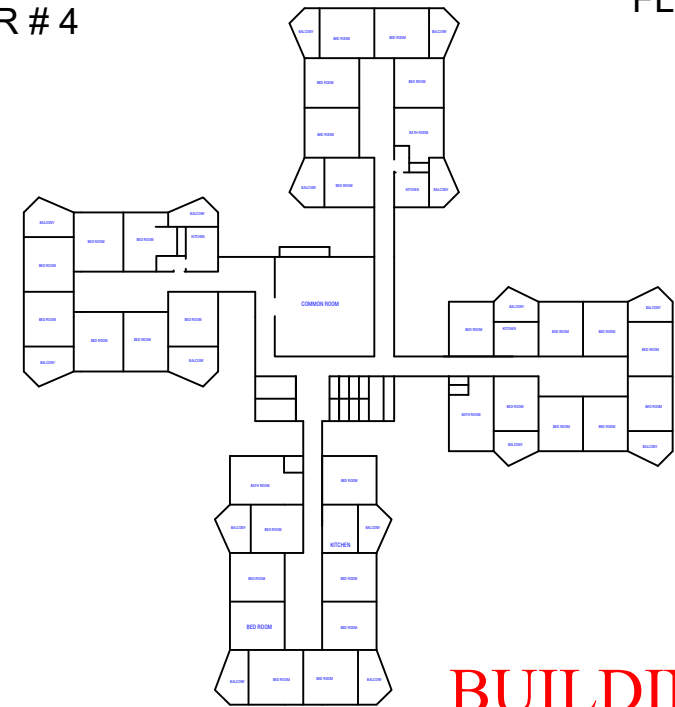
FLOOR # 4



FLOOR # 5

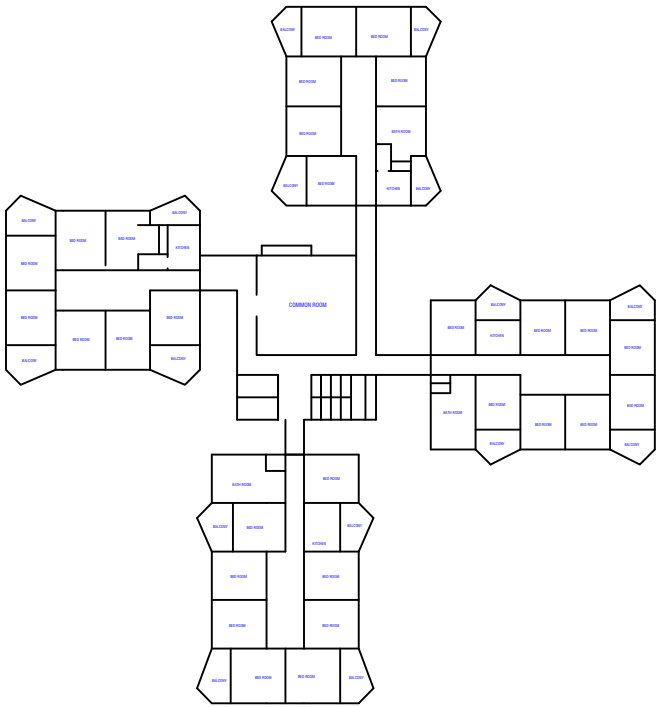


FLOOR # 1

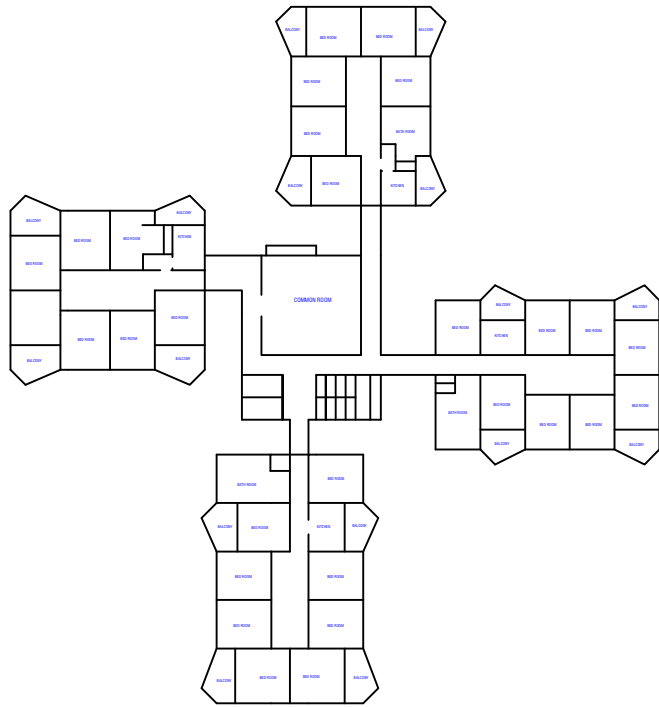


FLOOR # 2

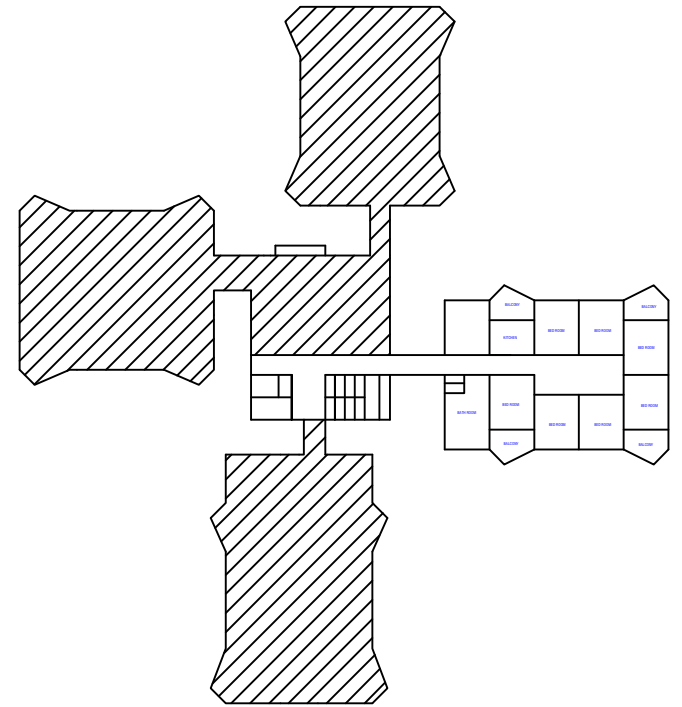
BUILDING TYPE : X



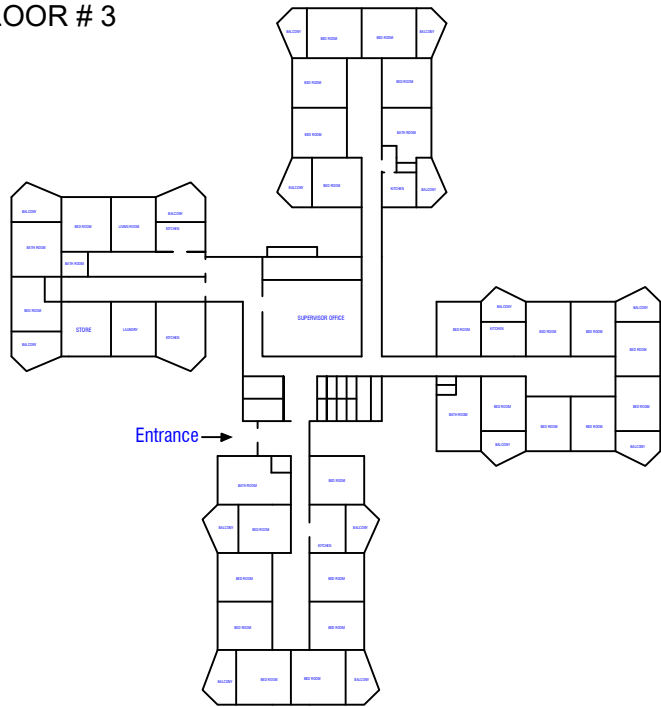
FLOOR # 3



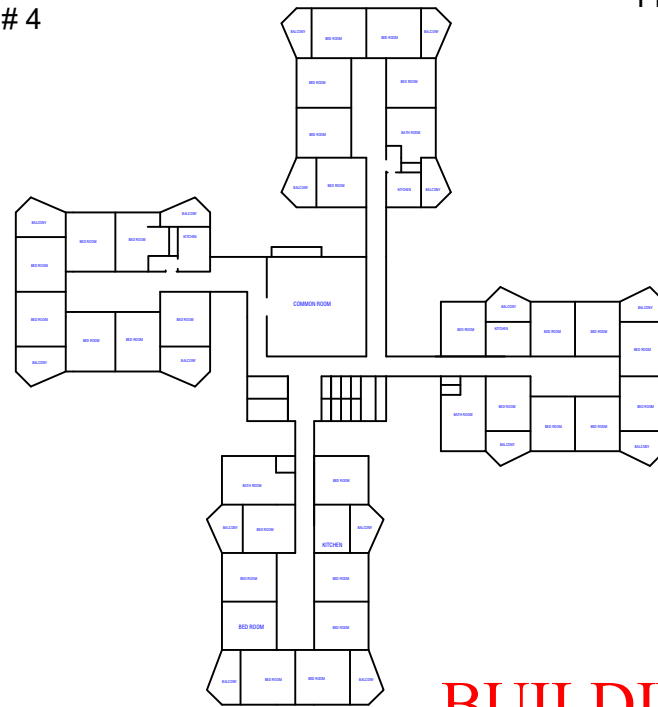
FLOOR # 4



FLOOR # 5

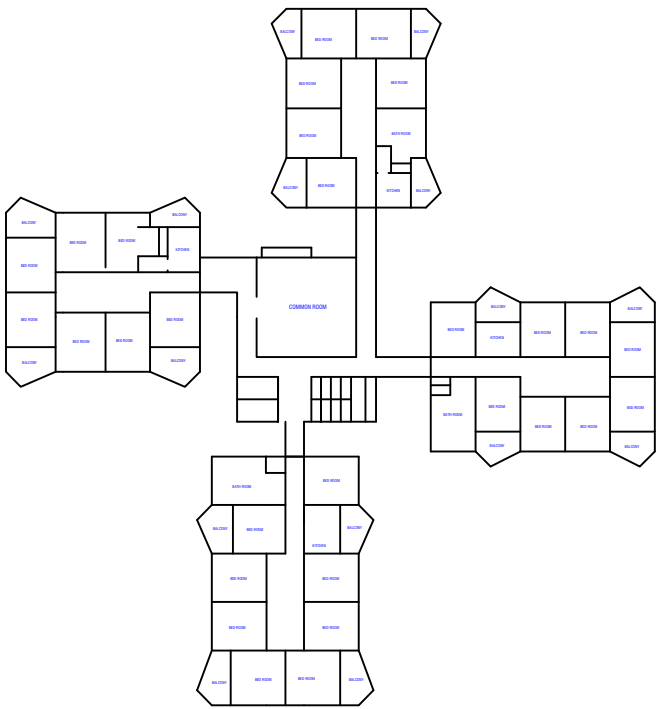


FLOOR # 1

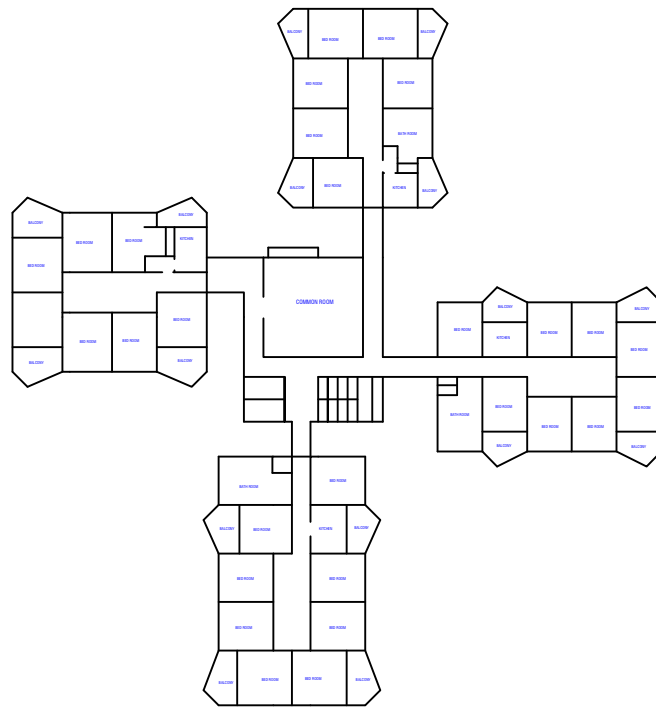


FLOOR # 2

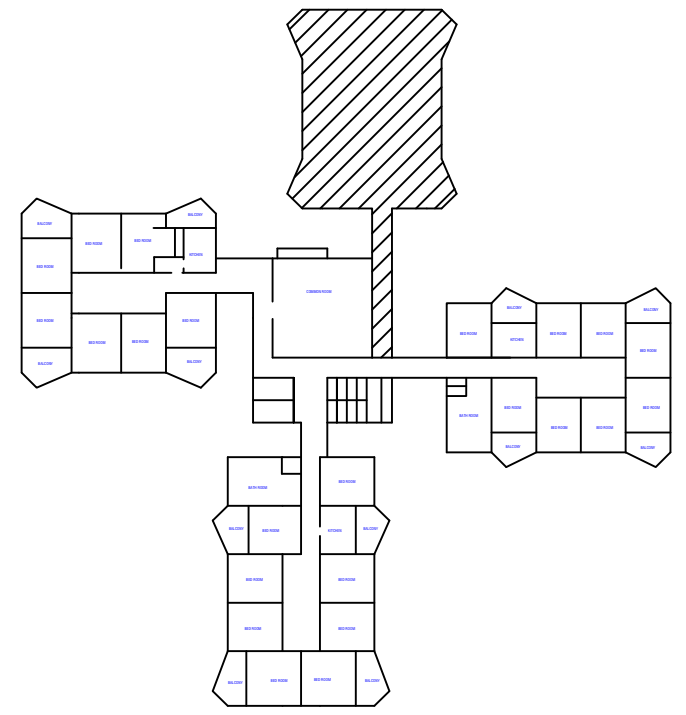
BUILDING TYPE : **Y**



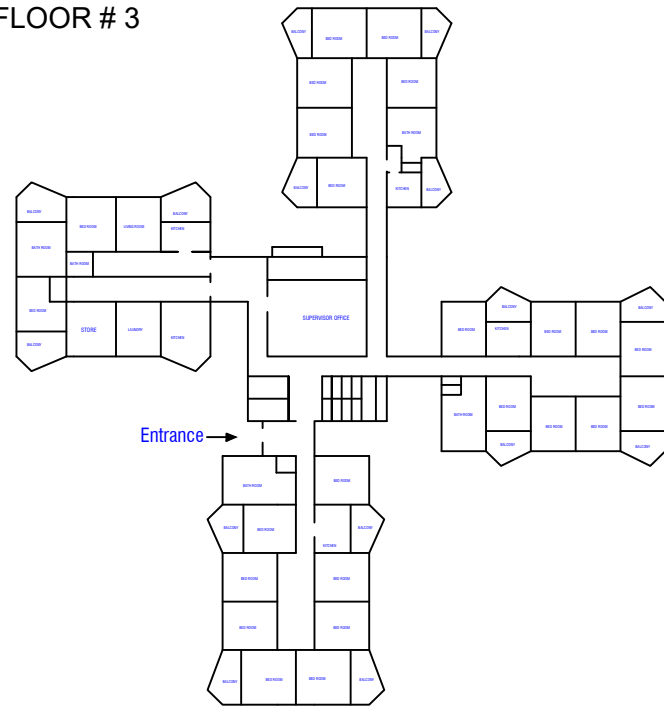
FLOOR # 3



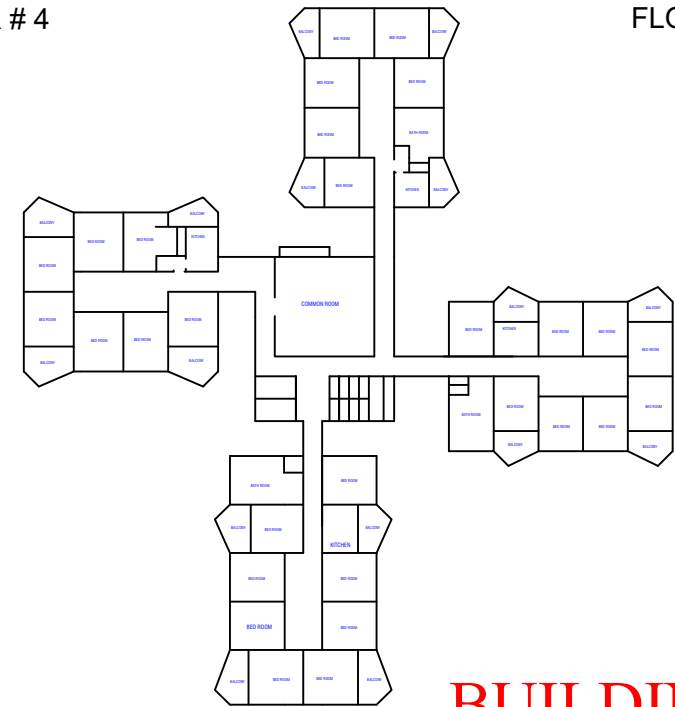
FLOOR # 4



FLOOR # 5

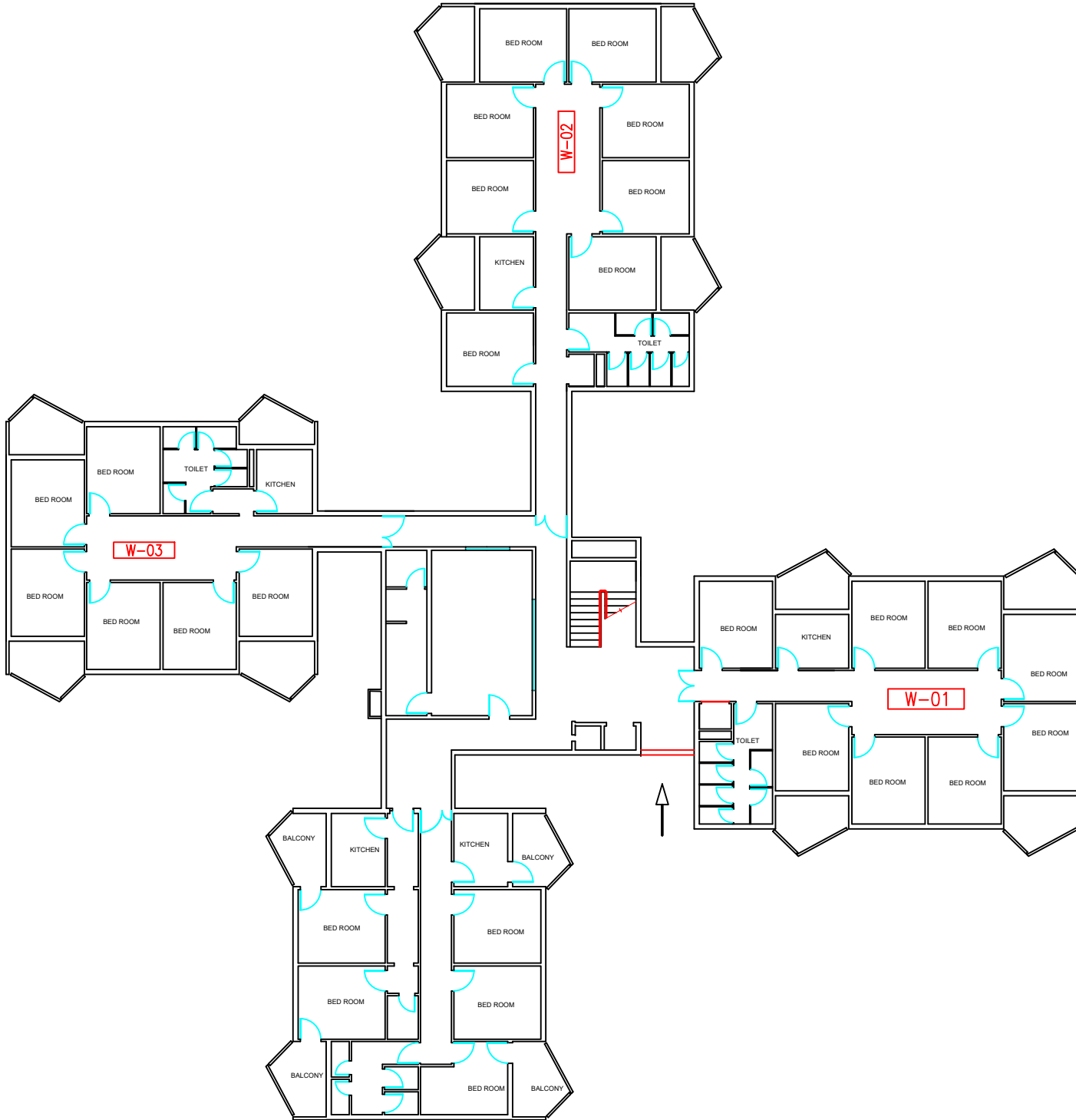


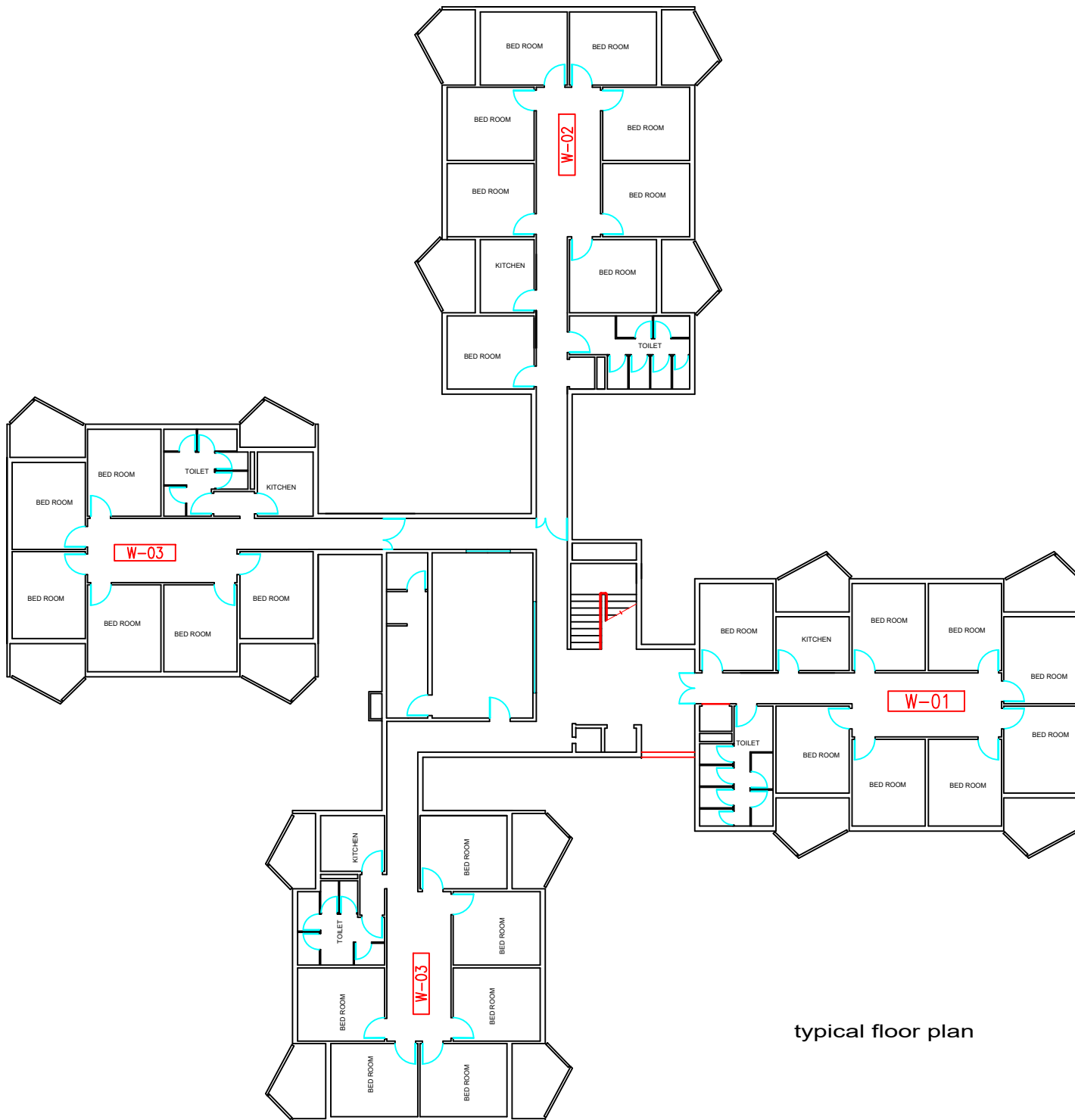
FLOOR # 1



FLOOR # 2

BUILDING TYPE : Z





typical floor plan

